



## Risikoanalyse mit MS Excel

- Kostengünstig
- Professionelle Methodik
- Flexibel anpassbar
- Geringer Einführungsaufwand

Zürich, 11.04.2011

# Risikomanagement-Tool

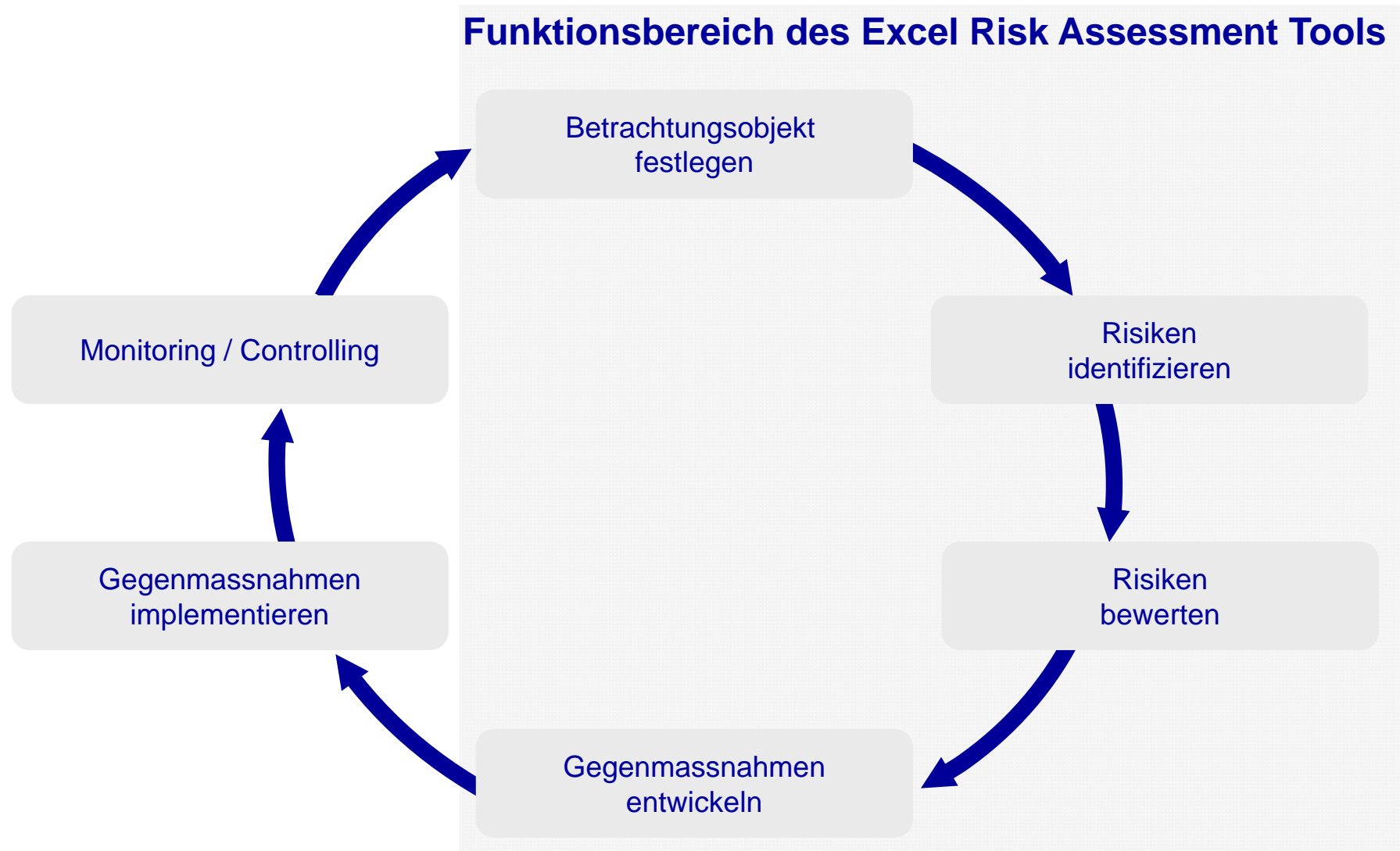
---

Das Risikomanagement-Tool dient dazu, wesentliche Risiken strukturiert zu erfassen, zu bewerten und auszuwerten.

Die drei Hauptbestandteile der Software sind:

- Erfassen und Bewerten von Risiken und ihren Eigenschaften
- Zuweisen von Indikatoren und Treibern zur frühzeitigen Erkennung drohender Risiken
- Erfassen von Massnahmen zur Abwendung vorhandener Risiken

# Risk Management Cycle / Funktionsbereich des Excel Risk Assessment Tools

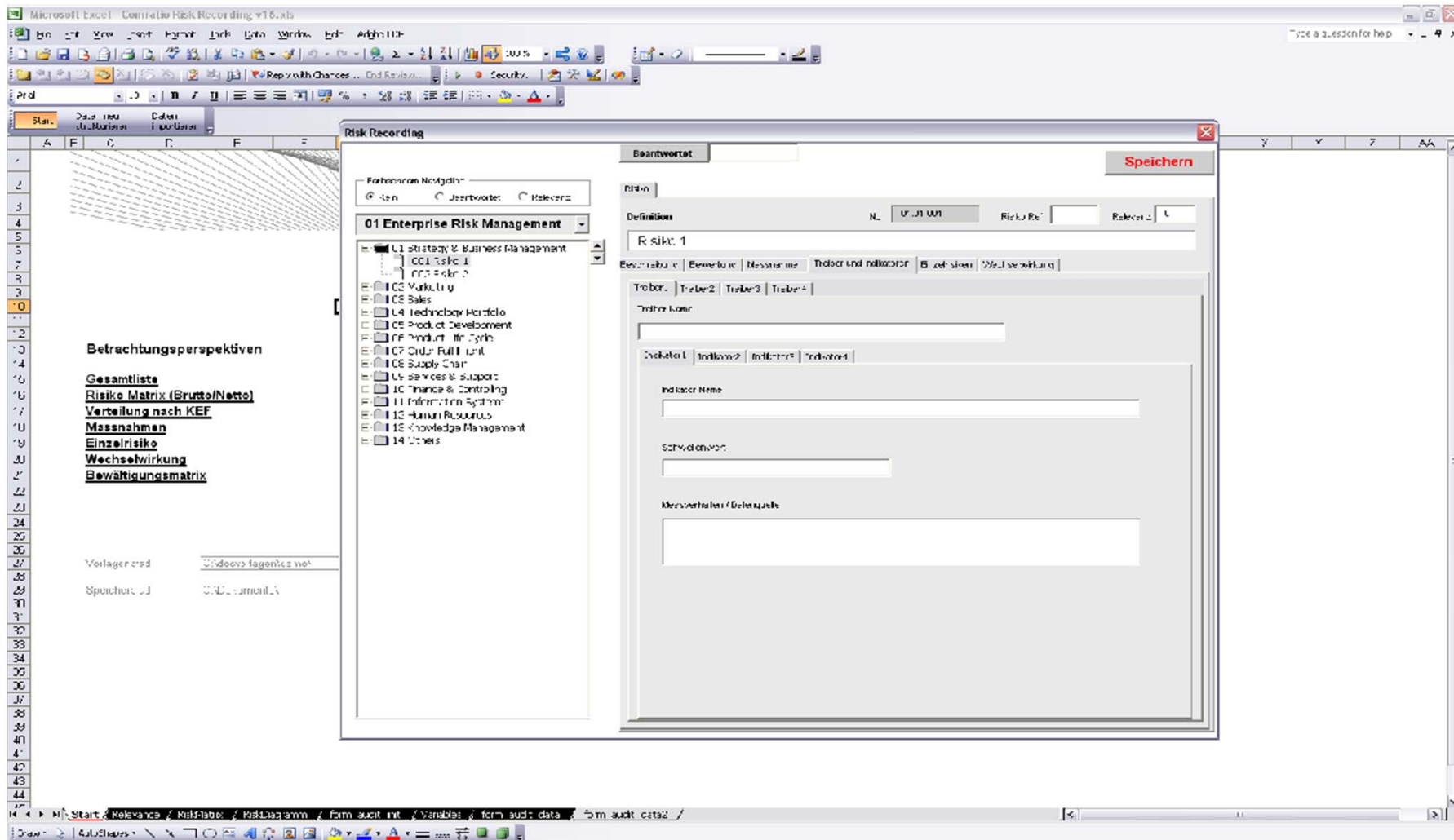


## Anwendungsbereiche des Excel Risk Assessment Tools

---

- Projekt- und Unternehmensrisiken strukturiert erfassen, bewerten und überwachen
- Offline-Lösung für Enterprise Risk Management Systeme
- Ein Risk Assessment Workshop mit anschließender automatisierter Auswertung des Workshops moderieren
- Interviews mit einem vorbereitetem Fragebogen durchführen
- Bestehende Risiko- und Krisenmanagementsysteme mit Hilfe unserer Prüfungskataloge prüfen

# Risk Management mit MS Excel



# Strukturiertes Erfassen und Bewerten der Risiken

The screenshot displays the 'Risk Recording' application window. On the left, a tree view shows the organizational structure under '01 Enterprise Risk Management', with sub-categories like '01 Strategy & Business Management', '02 Marketing', etc. A blue callout box points to this tree with the text 'Risiken gegliedert nach Risikofeldern'. The main area shows a 'Risiko 1' entry with various evaluation parameters:

- Definition:** CI.01.00, Risikoart: [empty], Relevanz: C
- Definition:** Risiko 1
- Bezeichnung:** [empty]
- Brutto-Betrachtung:**
  - Brutto-Schadenssumme: 11 Nicht bewertet
  - Brutto-Wahrscheinlichkeit: 4 (Wahrscheinlich 0,5)
  - Bestehende Abwägungsmaßnahme: 3 (Zurückgenommen)
  - Eintritt: 10 (Risiko ist vorhanden)
  - Limit: [empty]
- Netto-Betrachtung:**
  - Netto-Schadenssumme: Nicht bewertet
  - Netto-Wahrscheinlichkeit: 2 (Unwahrscheinlich 0,2)
  - Trend: 2 (stark abnehmend)
  - Umfangsspanne: 7 (halbjährlich)
  - Relevanzklasse: 2 (hohes Risiko - stark beachtlich)
- Präzise Einzelbeschreibung:** [empty text area]
- Grundlagen der Risikoprüfung / Risiko-Kommentare:** [empty text area]

Buttons for 'Speichern' (Save) and 'Beantwortet' (Answered) are visible at the top right.

# Risikoberichterstattung – Detailauswertungen

**Auswertungen pro Risiko**

**Risk Name:** Deficiency of IT Infrastructure and Support

**Risk Definition:** Poor structured processes to protect events of system malfunction. Deficiencies in user access maintenance and control. Dependency on single IT service suppliers.

	Americas	Asia / Pacific	EMEA
<b>Loss</b>	<100k €	<100k €	<100k €
<b>Prob</b>	0.75 - high	0.5 -medium	0
Issue 1	> 500k €	<100k €	0
Issue 2	<100k €	0.5 -medium	0
Issue 3	0	0	0
Issue 4	0	0	0
Issue 5	0	0	0
Issue 6	0	0	0

Dynamische Auswahl

Individuelle Darstellung der Daten pro Risiko

**Triggers (over all)**

Trigger	Impact	Frequency
T1: ...	4	5
T2: ...	5	2
T3: ...	4	2
T4: ...	2	1
T5: ...	2	1
T6: ...	1	1

**Medians**

- 4
- 2.5
- 2

**Actions**

Action	Priority	Impact	Frequency
A1: ...	1	1	1
A2: ...	2	2	1
A3: ...	3	3	1
A4: ...	4	4	1
A5: ...	5	5	1
A6: ...	6	6	1

**Comments**

Initial:

# Automatische Erstellung von MS Word Berichten

Popkelle  
Version 6.1

1 Risikokatalog

Nr.	Id Beschreibung	IQ%
1	Das ID der Versorgung mit Wasser	
2	Das ID der Versorgung mit Strom	
3	Das ID der Versorgung mit Wasser und Strom	
4	Teil	

17.11.2009, 10:50      Datum:      Seite 1/1

Popkelle  
Version 6.1

ID	Bezeichnung	Wichtigkeit	Art
1	Das ID der Versorgung mit Wasser	1	Wichtig
2	Das ID der Versorgung mit Strom	2	Wichtig
3	Das ID der Versorgung mit Wasser und Strom	3	Wichtig

Das ID der Versorgung mit Wasser ist ein zentraler Bestandteil der Versorgung des Gebäudes. Ein Ausfall dieses ID führt zu erheblichen Schäden an den Gebäudeteilnehmern. Die Versorgung mit Wasser ist ein zentraler Bestandteil der Versorgung des Gebäudes. Ein Ausfall dieses ID führt zu erheblichen Schäden an den Gebäudeteilnehmern.

Das ID der Versorgung mit Strom ist ein zentraler Bestandteil der Versorgung des Gebäudes. Ein Ausfall dieses ID führt zu erheblichen Schäden an den Gebäudeteilnehmern. Die Versorgung mit Strom ist ein zentraler Bestandteil der Versorgung des Gebäudes. Ein Ausfall dieses ID führt zu erheblichen Schäden an den Gebäudeteilnehmern.

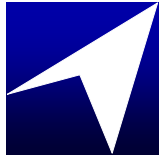
Das ID der Versorgung mit Wasser und Strom ist ein zentraler Bestandteil der Versorgung des Gebäudes. Ein Ausfall dieses ID führt zu erheblichen Schäden an den Gebäudeteilnehmern. Die Versorgung mit Wasser und Strom ist ein zentraler Bestandteil der Versorgung des Gebäudes. Ein Ausfall dieses ID führt zu erheblichen Schäden an den Gebäudeteilnehmern.

Teil

17.11.2009, 10:50      Datum:      Seite 1/1

Auf Wunsch entwickeln wir für Sie zusätzliche kundenspezifische Reports nach MS Word

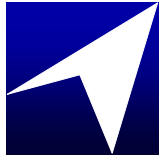




Die Secricon GmbH ist ein Unternehmen, das Beratungsleistungen und Softwareentwicklungen kombiniert, um kundenspezifische Lösungen für die Bereiche Risikomanagement, Interne Revision, Sicherheitsmanagement und Krisenmanagement zu erbringen.

Als Herausforderung betrachten wir es, Lösungen zu entwickeln, welche den Anforderungen des Unternehmens sowie der Anwender gerecht werden und trotzdem den Rahmenbedingungen der Wirtschaftlichkeit und der technischen Realisierbarkeit genügen. Dazu verfügen wir über zwei Kernfähigkeiten:

- Organisations-, Prozess- sowie Methodenkompetenz in den oben genannten Geschäftsbereichen
- Softwareentwicklungswissen für Management-Informationssysteme



Für weitere Fragen

---

[www.secricon.com](http://www.secricon.com)

**Marcel Read**  
**Geschäftsführer**  
Dipl. Ing. ETH

**Secricon GmbH**  
**Security & Risk Consulting**

Weissenrainstrasse 6  
CH 8708 Zürich

Tel.: +41 44 301 03 34  
Mobil: +41 79 702 73 86  
E-Mail: [marcel.read@secricon.com](mailto:marcel.read@secricon.com)  
Internet: [www.secricon.com](http://www.secricon.com)